

Installation de Hathor Gate


Téléchargement sur le site ADB

- Rendez-vous sur la page Download
- Passer en français

The screenshot shows the website's navigation bar with the following elements:

- Language selection: OSRAM, CLAYPAKY, **FR** (selected), Login
- Yellow button: FORMATION HATHOR
- Navigation menu: COMPAGNIE, PRODUITS, ACTUALITES, **DOWNLOADS** (highlighted), SUPPORT, CONTACTS

The 'DOWNLOADS' section lists the following items:

- BROCHURE PRODUIT
- FICHE TECHNIQUE PRODUIT** (highlighted)
- MANUEL D'UTILISATION
- GUIDE DE DÉMARRAGE
- CANAUX DMX
- PHOTOMÉTRIE
- SYMBOLES CAD
- FIRMWARE
- INFORMATION SUR LA SÉCURITÉ
- AUTORISATION DE MARQUER
- NETWORK
- HATHOR NOTES DE MIS A JOUR
- FICHIERS DU LOGICIEL HATHOR 

On the right side, a list of product categories is shown:

- Projecteurs - LED Focus Spots
- Projecteurs – LED Cyc
- Projecteurs – Halogènes à Découpe
- Projecteurs – Cyc Halogènes
- Projecteurs – Halogènes Focus Spot
- Projecteurs – Accessoires
- Pupitres de commande - Hathor
- Pupitres de commande – Domino

- Cliquer en bas à gauche sur **Fichiers du logiciel Hathor**

Downloads

This is a reserved document.
Veuillez accéder avec vos identifiants.

User (email)

Mot de passe

LOG-IN

[J'ai oublié mon mot de passe](#)

Je n'ai aucun accès

DEMANDE D'ACCÈS

- Entrez votre login / Mot de passe
- Sinon créez votre compte en cliquant sur demande d'accès, que vous recevez immédiatement par email.

BROCHURE PRODUIT

FICHE TECHNIQUE PRODUIT

MANUEL D'UTILISATION

GUIDE DE DÉMARRAGE

CANAUX DMX

PHOTOMÉTRIE

SYMBOLES CAD

FIRMWARE

INFORMATION SUR LA SÉCURITÉ

AUTORISATION DE MARQUER

NETWORK

HATHOR NOTES DE MIS A JOUR

FICHIERS DU LOGICIEL HATHOR

FICHIERS DU LOGICIEL HATHOR



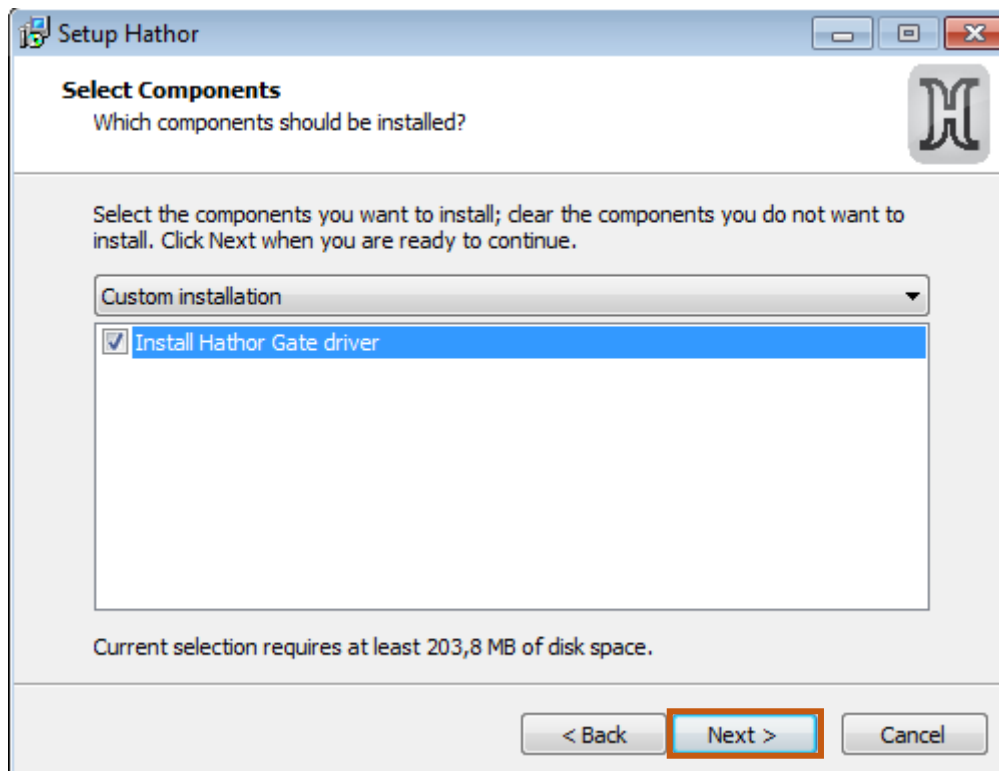
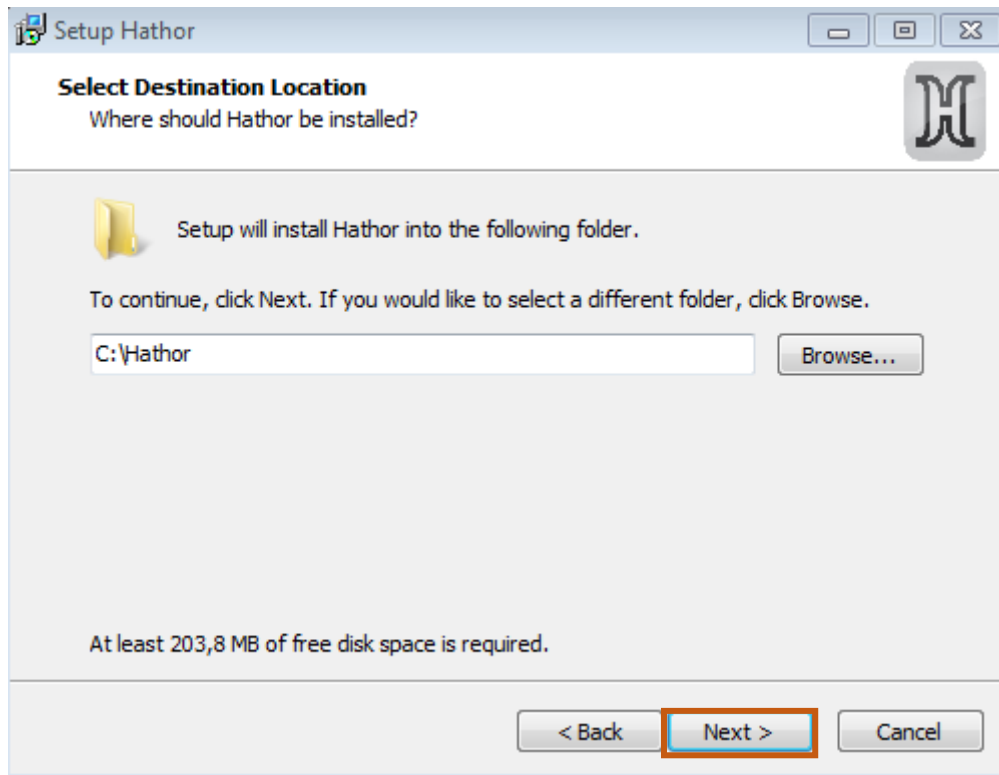
HATHOR-2.0.2.11

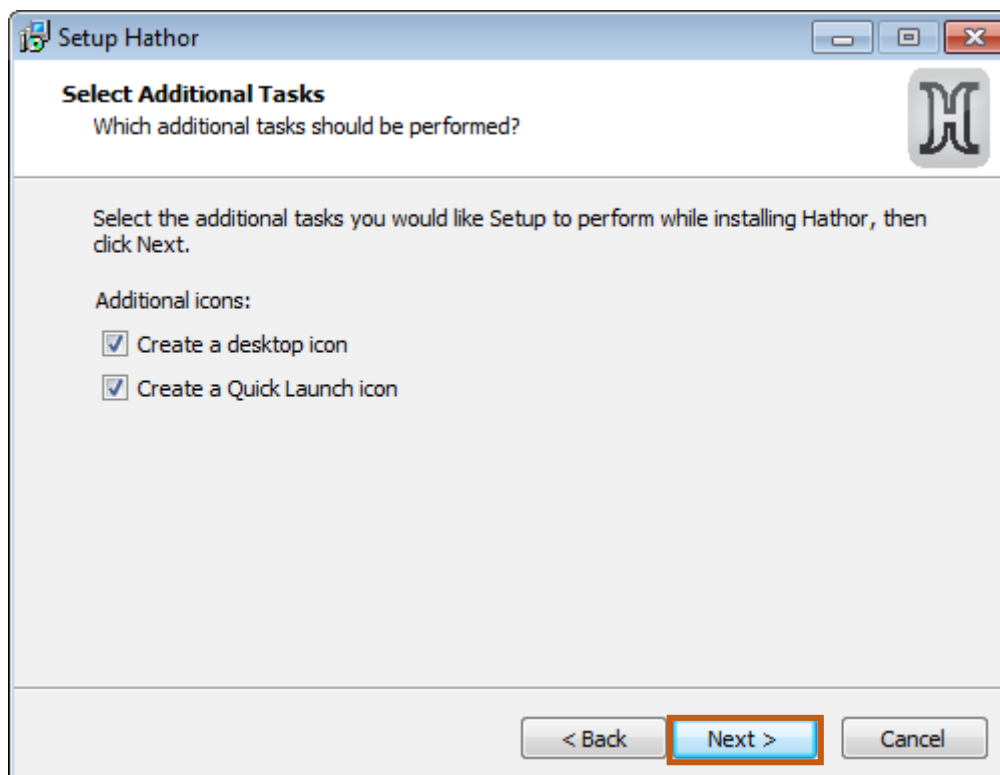
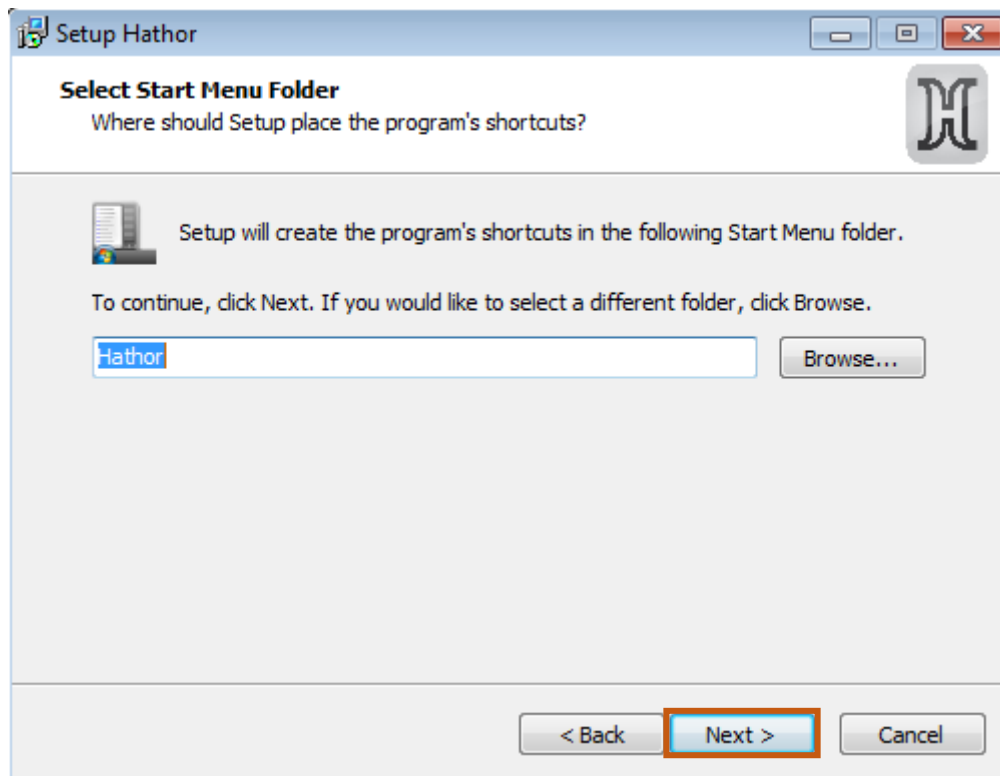


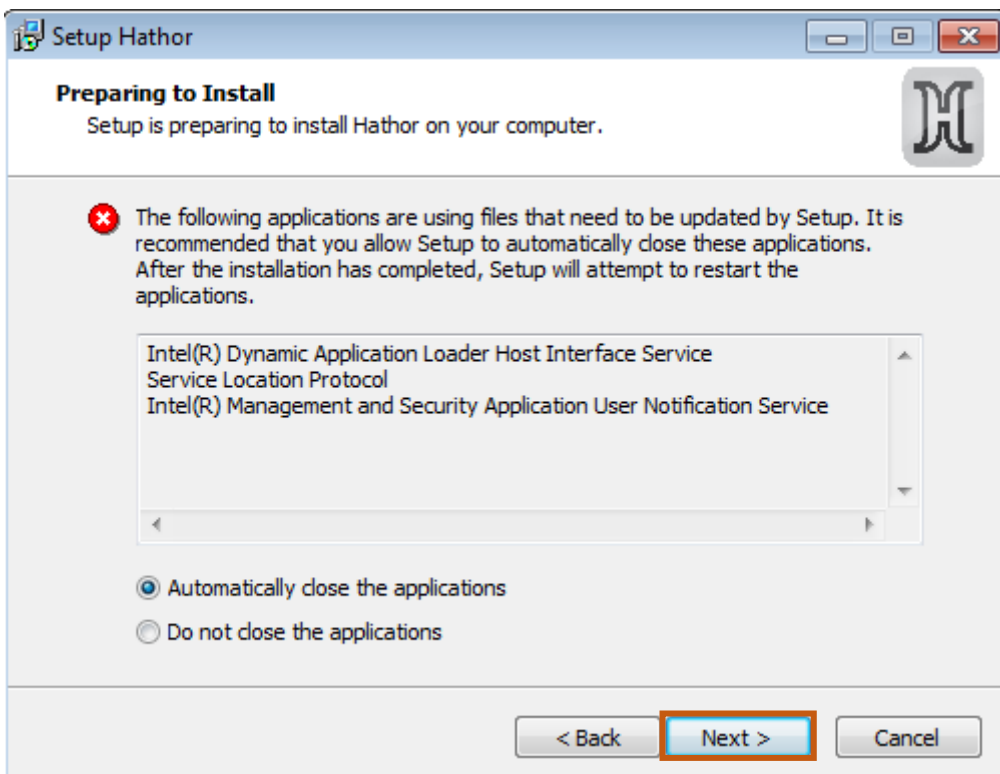
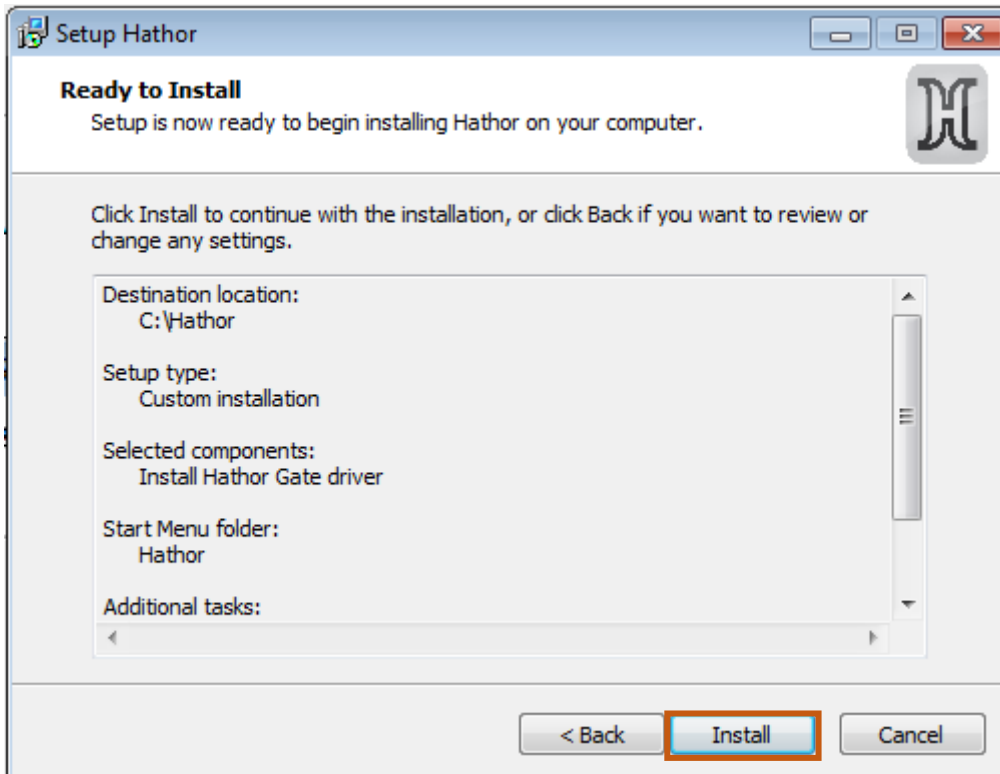
HATHOR
FACTORYTEMPLATES
2019-02-22

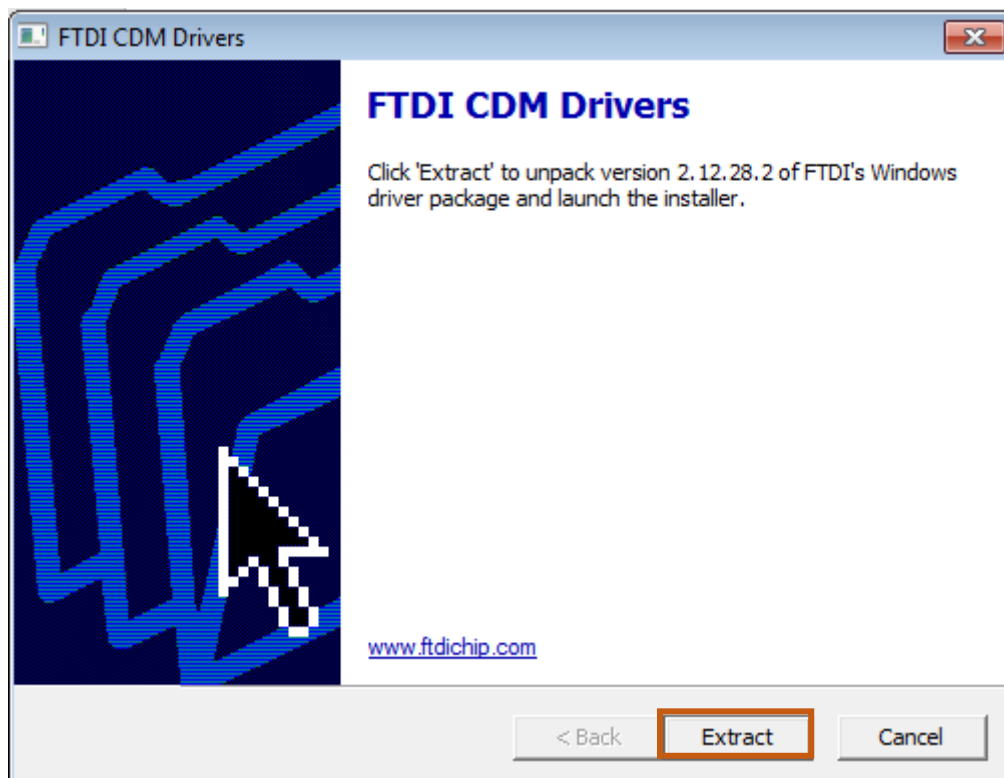
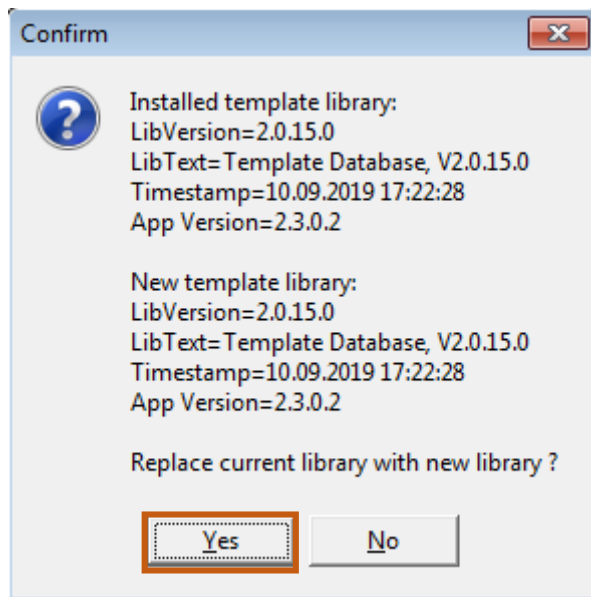
Sélectionner la dernière version disponible de Hathor.

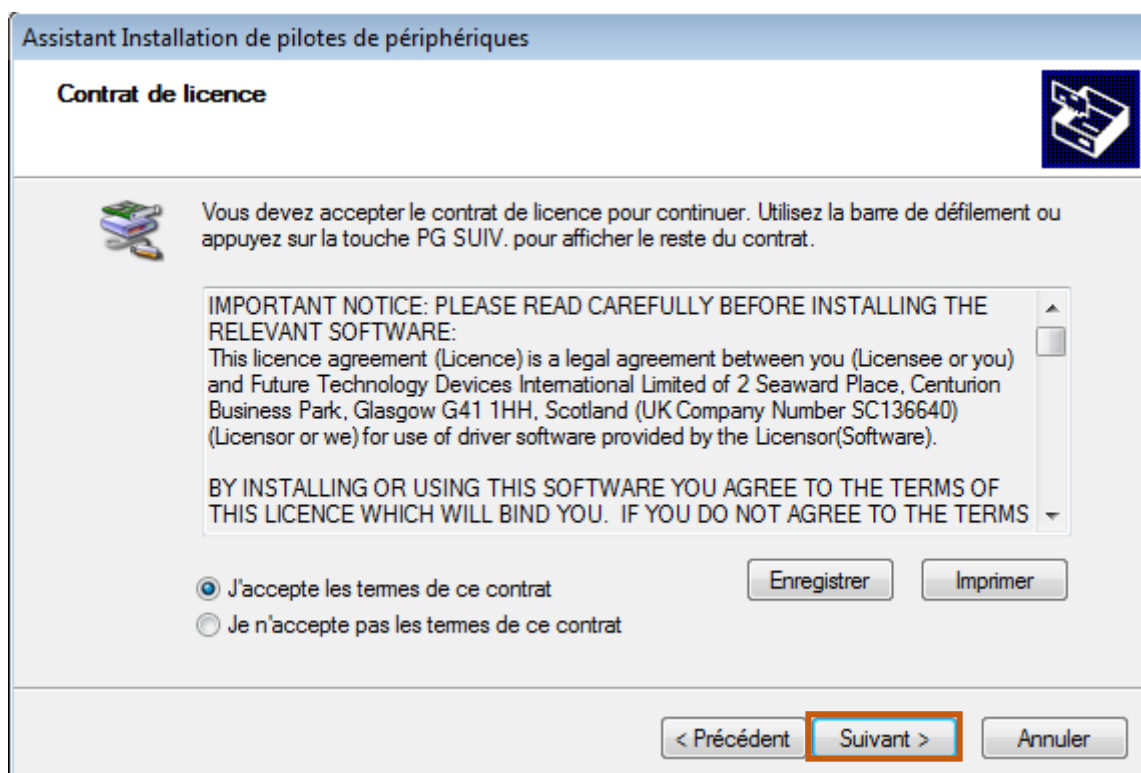
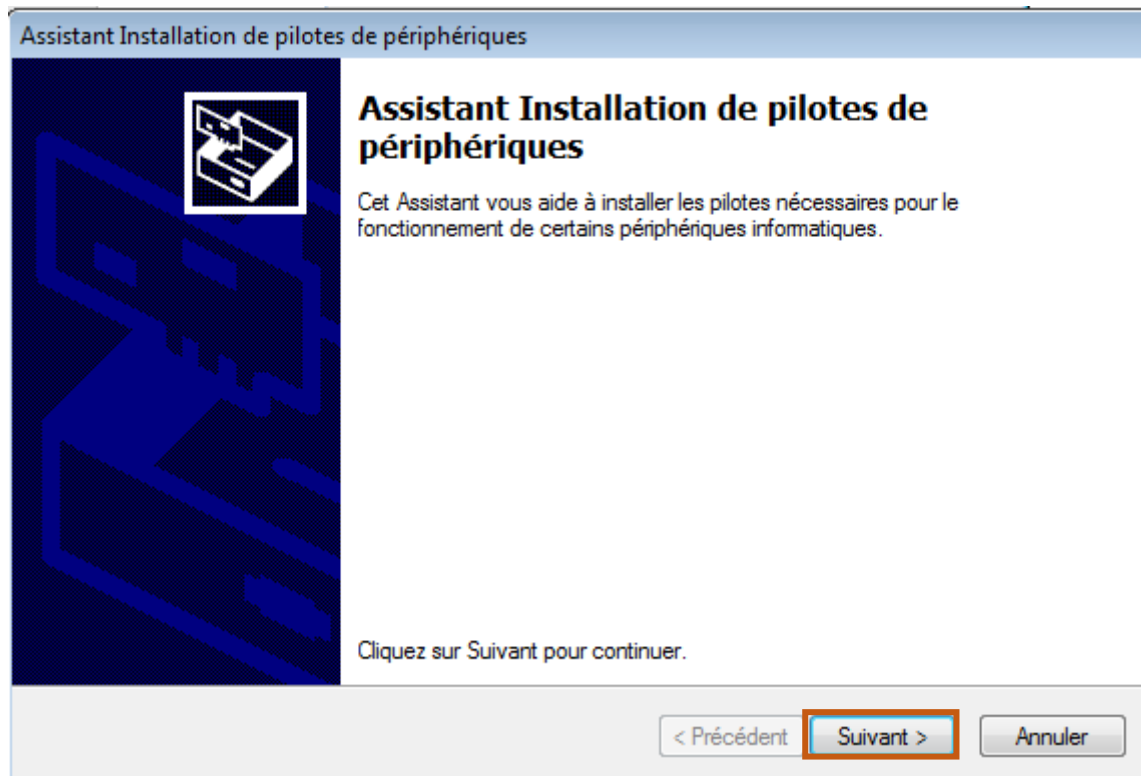
Une fois reçu, exécuter le fichier.

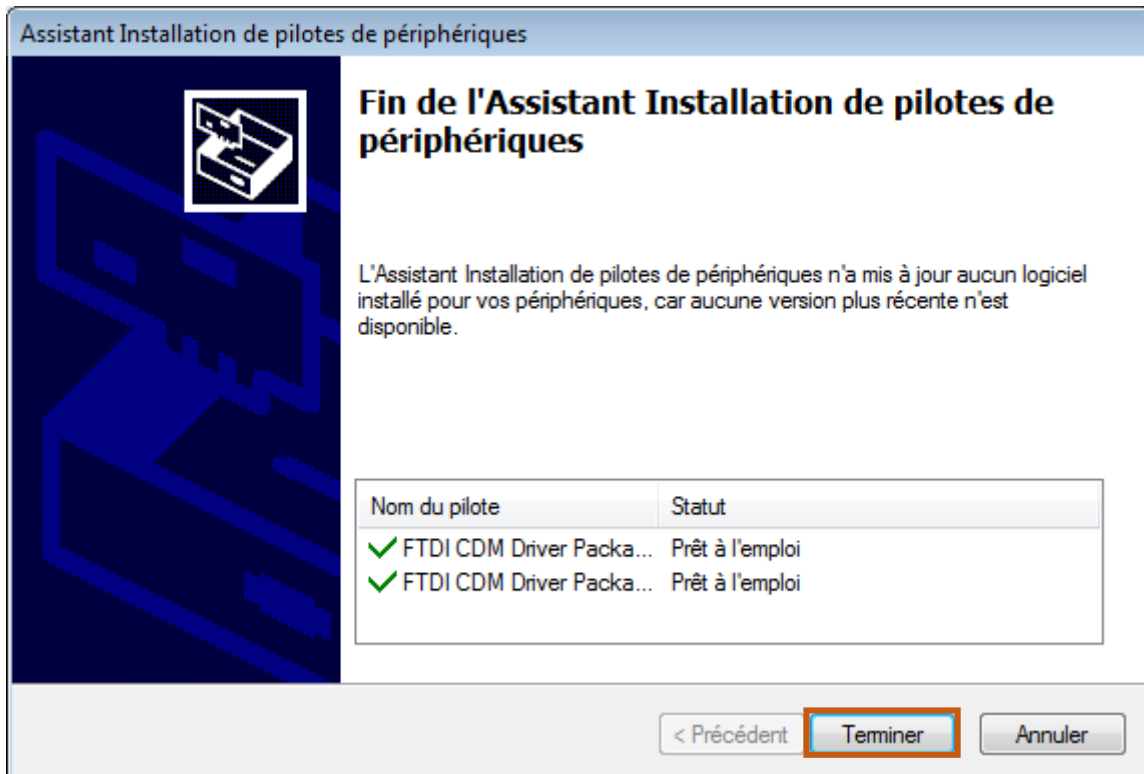




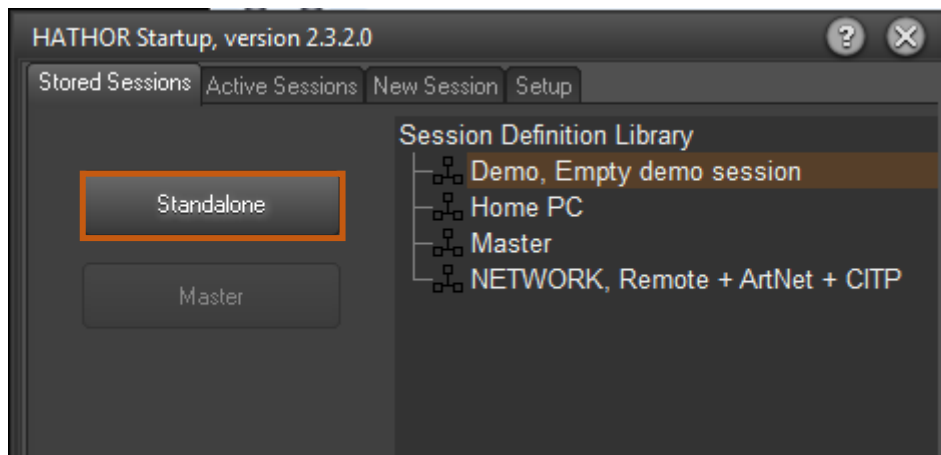




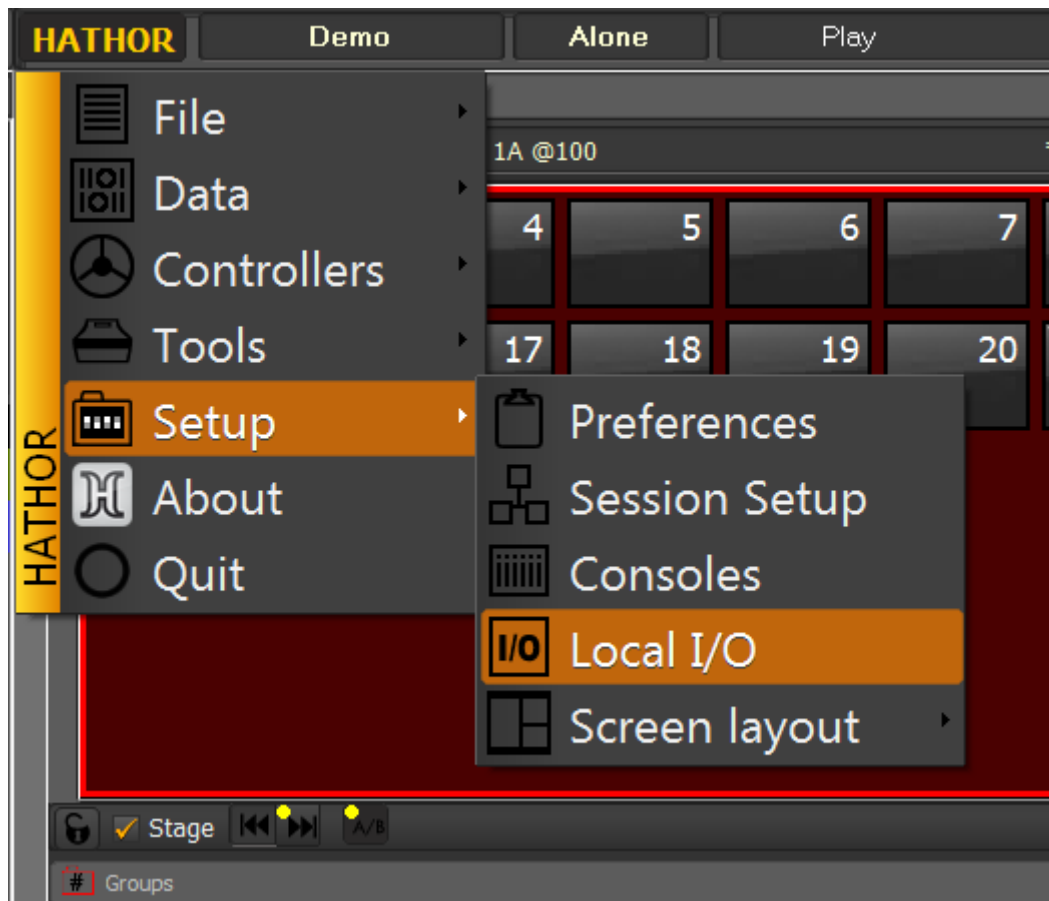




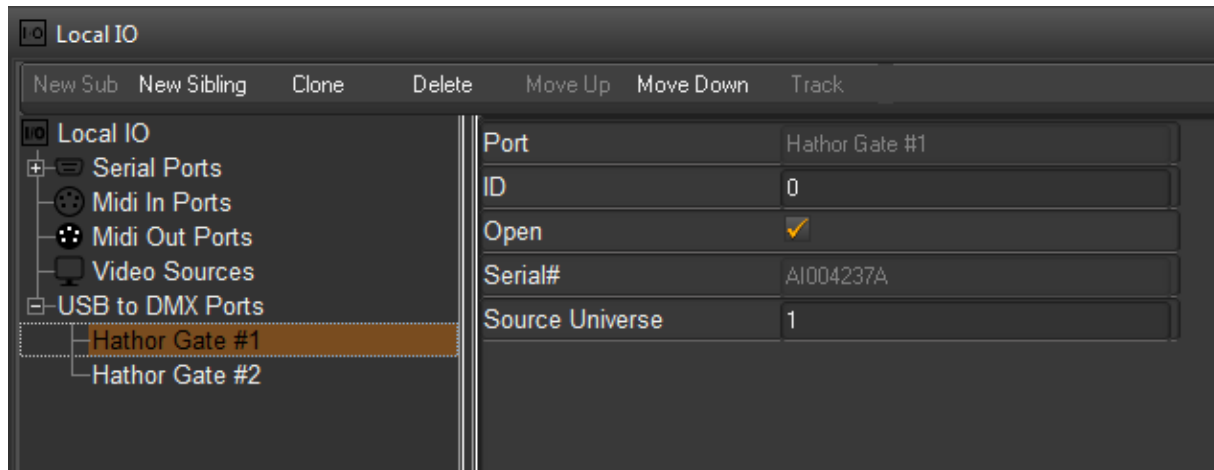
Lancer Hathor par l'icône sur le bureau.



Faites votre choix habituel de session.



Par le menu Hathor, sélectionner les ports Entrées / Sorties



Sélectionner le port DMX 1. Cliquer sur Open pour l'activer. Dans Source Universe, lui affecter le numéro de port souhaité. Répéter pour le port #2.

Les ports #1 et #2 peuvent être assignés au même univers, pour en faire un splitter.

Vous pouvez installer une console MIDI type [Behringer X-Touch](#) ou [Korg NanoKontrol2](#) en suivant les instructions de configuration.